

## InstalCAD nakładka do ArCADii-INTELLICAD



InstalCAD jest nakładką wspomagającą rysowanie schematów, rzutów, rozwinięć i aksonometrii instalacji sanitarnych. Przeznaczony jest do tworzenia instalacji gazowych, centralnego ogrzewania, wodno-kanalizacyjnych i parowych.

Dzięki bogatej bazie armatury, urządzeń i rurociągów jest przydatnym narzędziem dla każdego projektanta. W celu przyspieszenia prac projektowych InstalCAD posiada inteligentne połączenie z wbudowanym programem do kosztorysowania Ceninvest. Pozwala to na jednoczesne tworzenie projektu technicznego i kosztorysu. Każdy wstawiany element ma przypisane parametry techniczne, a także generator ceny RMS. Dzięki temu w szybki sposób możemy stworzyć dokumentację zarówno dla elektryka jak i kosztorysanta.

- Około 1000 symboli wg norm PN, PN-EN, DIN.
- Program doboru grzejników z bazą około 7000 grzejników dwóch najpopularniejszych firm.
- Około 1500 wybranych produktów firm: BARTOSZ, DAIKIN, EUROHEAT, FLOWAIR, GAZOMET, HOVAL, KLIMOSZ, REFLEX, UNIWERSAL.
- Baza rurociągów stalowych, miedzianych i z tworzyw sztucznych.
- Moduł do tworzenia własnych bibliotek.
- Program do kosztorysowania Ceninvest.
- Multilinia pozwalająca rysować kilka rurociągów na raz.
- Tworzenie zestawień na rysunku jak i w formacie RTF.
- Szybkie rysowanie aksonometryczne.
- Wyciąganie średnic rurociągów.
- Generator ceny.
- Wyciąganie parametrów elektrycznych z rysunku.
- Intuicyjna obsługa.
- Prostota i szybkość.
- Automatyczne tworzenie kosztorysu na podstawie rysunku.
- Możliwość importu i eksportu kosztorysu do pliku ATH (zgodnego z programem Norma Pro).

**INTERsoft**<sup>®</sup>  
GENERALNY DYSTRYBUTOR ArCADiasoft



#### Wymagania systemowe:

Pentium IV (zalecane PIV D), 256 MB RAM (zalecane min. 1024 MB), napęd DVD-ROM, około 250 MB wolnego miejsca na dysku na instalację, system Windows XP 32-bit PL, Windows Vista 32/64-bit

#### MOŻLIWOŚCI PROGRAMU:

##### **BIBLIOTEKA SYMBOLI NORMOWYCH**

Użytkownik w łatwy sposób może wprowadzić na rysunek jedno z 1000 oznaczeń normowych (wg PN, PN-EN, DIN). Wprowadzony symbol oprócz danych dotyczących numeru normy, numeru w specyfikacji technicznej, średnicy, typu, producenta może mieć dopisane własności charakteryzujące jego parametry hydrauliczne, elektryczne, akustyczne, pojemnościowe, wagowe, a także cenowe z uwzględnieniem składników RMS.

##### **DOBÓR GRZEJNIKÓW**

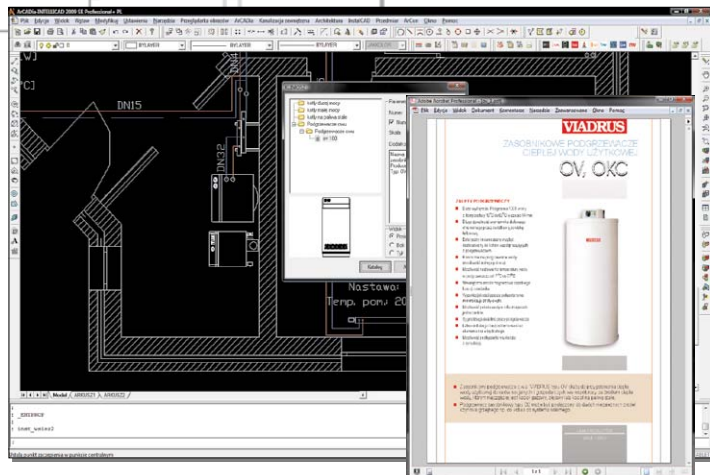
W module tym użytkownik może w szybki sposób dobrać i wstawić do rysunku grzejnik podając jedynie stratę ciepła w danym pomieszczeniu. Program dysponuje bazą około 7000 grzejników firm PURMO i VNH.

##### **GENERATOR ZESTAWIENÍ**

Po wykonaniu projektu w programie InstalCAD, użytkownik w szybki sposób może wygenerować zestawienie elementów, które można umieścić na rysunku, albo zapisać w formacie RTF.

## BIBLIOTEKI URZĄDZEŃ PRODUCENTÓW

W programie mamy do wyboru około 1500 urządzeń stosowanych w instalacjach z podziałem na producentów: BARTOSZ, DAIKIN, EUROHEAT, FLOWAIR, GAZOMET, HOVAL, KLIMOSZ, REFLEX.



Użytkownik może wstawić wybrany obiekt w kilku widokach: przód, tył, góra, dół, bok. Dodatkowo może obejrzeć karty katalogowe urządzeń w formacie PDF. Większość z dostępnych w bibliotece urządzeń ma przypisane parametry, o których była mowa powyżej. Dzięki temu użytkownik w łatwy sposób może sprawdzić parametry wcześniej wstawionego urządzenia, bez konieczności wertowania stosów katalogów.

## BIBLIOTEKI RUROCIĄGÓW

Moduł ten zawiera bogatą bazę typoszeregów rurociągów ze stali, miedzi, kamionki, żeliwa, PVC, PE, PB, PP, zarówno wg wybranych producentów jak i norm. Podobnie jak w przypadku symboli wstawiany przewód ma przypisane parametry pozwalające w każdej chwili się edytować jak i wstawiać w postaci opisu na rysunek. Wszystkie rurociągi mogą być rysowane z automatycznym opisem średnic wg średnicy nominalnej albo z podaną grubością ścianki.

## INTELIWENTNE POŁĄCZENIE Z PROGRAMEM DO KOSZTORYSOWANIA

InstalCAD ma wbudowany program do tworzenia kosztorysów Ceninwest. Użytkownik może w prosty sposób stworzyć kosztorys z zaprojektowanej instalacji, a następnie zmodyfikować wybrane elementy wg baz cenowych (Orgbud, Bistyp, Sekocenbud).

## INNE PRZYDATNE FUNKCJE

- Możliwość tworzenia własnych bibliotek symboli z funkcjonalnością symboli normowych i producentkich (możliwość przecinania linii na kilka sposobów i przypisywania parametrów).
- Funkcja podmiiany wstawionych typoszeregów w rurociągów na inny (przydatne przy porównywaniu kosztów instalacji).
- Wyciąganie z wstawionych elementów informacji o parametrach elektrycznych w postaci opisu na rysunku albo do pliku w formacie RTF.
- Wyciąganie opisów średnic rurociągów na dowolnym etapie rysowania.
- Zliczanie objętości instalacji.
- Rysowanie wybranych elementów według rzeczywistych wymiarów.

