

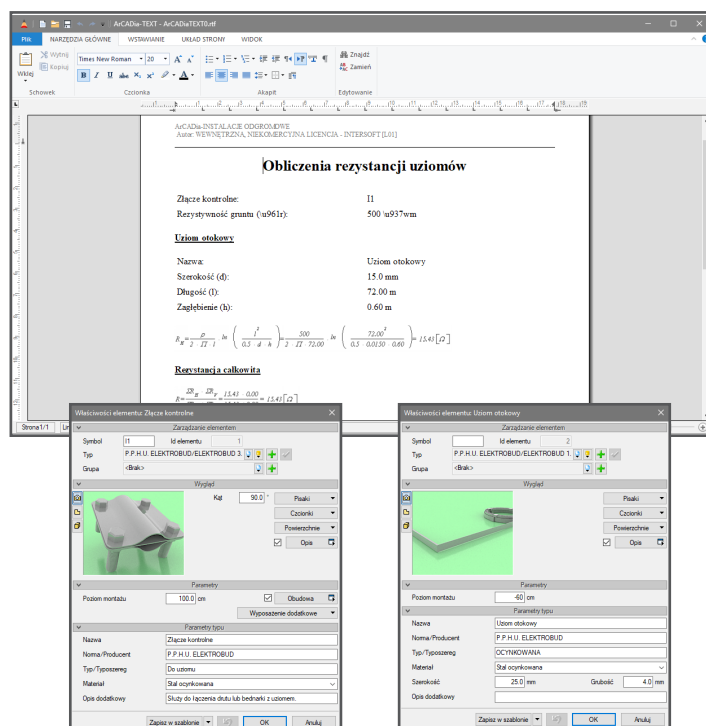
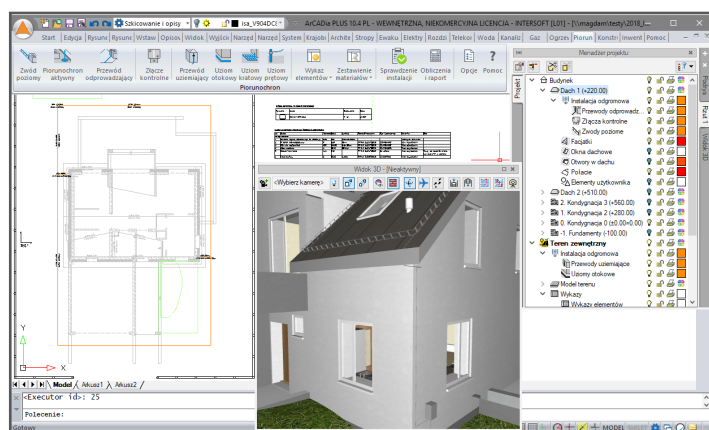
# ArCADia INSTALACJE ODGROMOWE

Moduł ArCADia-INSTALACJE ODGROMOWE pozwala na stworzenie projektu instalacji zabezpieczającej budynek przed silnymi wyładowaniami elektrycznymi. Projekt może obejmować zarówno zabezpieczenie budynku jednorodzinnego, jak i stworzenie pełnej instalacji odgromowej w budynkach wielorodzinnych czy użyteczności publicznej. Program pozwala na stworzenie projektu, sprawdzenie poprawności jego wykonania (połączeń elementów i zamknięcia obwodów), jak również wykonanie obliczeń i sporządzenie z nich raportu.

## MOŻLIWOŚCI PROGRAMU:

### Instalacja na dachu i budynku

Opcjami zwodu poziomego obrysowywany jest dach (każda jego część), wzdłuż kalenic, naroży, koszy, okapów i innych krawędzi. Po zamknięciu obwodu instalację łączymy ze złączem kontrolnym przewodem odprowadzającym, który samodzielnie znajduje najkrótszą drogę do złącza. Idąc po płaszczyźnie połączy, okapie, a następnie ścianie budynku, dochodzi on do skrzynki lub samego złącza kontrolnego. Przy większych budynkach na dachu można również wprowadzić maszt piorunochronu.



### Instalacja w terenie

Od złącza kontrolnego do uziomu otokowego, kratowego lub prętowego prowadzi przewód uziemiający. Wskazanie na rzucie uziomu i złącza kontrolnego wystarczy: program może samodzielnie wprowadzić połączenie, które, idąc od uziomu w terenie, znajdzie ścianę budynku i po niej dojdzie do złącza kontrolnego.

### Raporty i zestawienia

Przed wprowadzeniem zestawień i wykonaniem raportu należy sprawdzić poprawność połączeń elementów. Opcja sprawdzania wyświetla okno z informacją o poprawności wykonanej instalacji. Jeśli jakieś elementy nie są połączone, będą one oznakowane, a po ich kliknięciu w tabeli zostaną zaznaczone, wyśrodkowane i przybliżone bądź oddalone na rzucie.

Jeśli instalacja jest wykonana poprawnie, można przystąpić do raportu, który otworzy okno ArCADia-TEXT, gdzie będzie można wprowadzić ewentualne zmiany i zapisać.

Zestawienia elementów i materiałów wprowadzane są na rzut, a po zaznaczeniu można je zapisać do formatu RTF lub CSV.

