

ArCADia

ARCHITEKTURA KRAJOBRAZU

Moduł ArCADia-ARCHITEKTURA KRAJOBRAZU rozbudowuje podstawowe funkcje systemu ArCADia BIM o opcje modyfikujące teren, wprowadzające akwenty i oczka wodne oraz baseny.

Dla projektowanych budynków można wyznaczyć działki poprzez ich ogrodzenie, a na teren wprowadzić obszary, które staną się chodnikami, ścieżkami lub rabatami. Całości dopełnią wprowadzone rośliny. Na zakończenie można wstawić zestawienie użytych roślin oraz zliczyć długość ogrodzenia i jego podstawowe elementy.

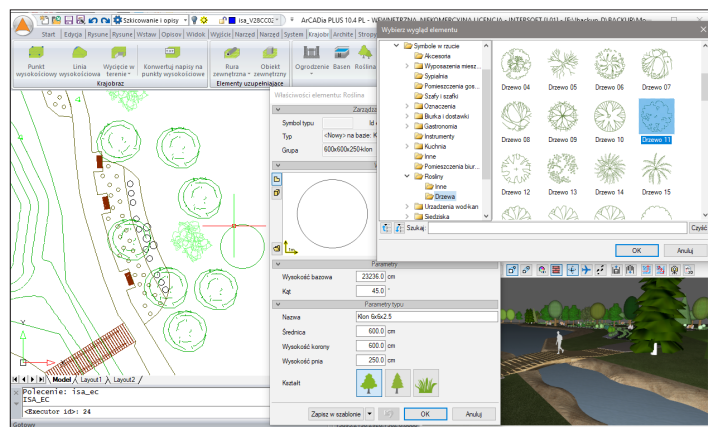
Możliwości programu:

TEREN:

Ukształtowanie terenu zadanymi liniami i punktami wysokościowymi można modyfikować poprzez wyznaczenie pola i jego deformację punktem lub obszarem. Górki, pagórki i zagłębienia powstałe w ten sposób można nadal modyfikować, podając dane globalnie lub od istniejącej rzeźby terenu. Wszystkie wprowadzane modyfikacje w czytelny sposób przedstawione są w oknie podczas wprowadzania, gdzie można dokonywać jeszcze zmian wysokości lub np. promienia wzniesienia.

ROŚLINY:

Rośliny podzielone są na trzy podstawowe typy, różniące się trójwymiarowym modelem. Na rzut wprowadzany jest symbol 2D, który we właściwościach rośliny można podmienić na specjalnie dodane obiekty 2D z biblioteki lub samodzielnie narysowane symbole. Model rośliny, jej trójwymiarowy widok także można modyfikować, podmieniając go z biblioteki obiektów 3D.



OGRODZENIE:

Obszar działki może zostać wyznaczony za pomocą ogrodzenia, które dostaje się do terenu, sprawdzając wysokości na całej swojej długości lub tylko na narożnikach. Ogrodzenie składa się z kilku elementów, takich jak słupki, wypełnienie, obramowanie, mocowanie i podmurówka. Każdy z tych elementów może być włączony lub wyłączony, może mieć zmienione parametry lub wybrany inny skrypt, czyli rodzaj. Skryptowa budowa ogrodzenia pozwala na jego rozbudowę przez użytkownika.

OBSZARY:

Chodniki, ścieżki, trawniki czy rabaty można wprowadzać, rysując dowolny ich kształt i zadając ich grubość. Zdefiniowany obszar odwzoruje ukształtowanie powierzchni lub zmodyfikuje go, jeśli przy jego rysowaniu wprowadzone będą niezbędne punkty wysokościowe. Istniejące obszary dostosowują się do wszelkich modyfikacji terenu.

WYKOP:

Wprowadzanie pogłębienia o dowolnym kształcie i wszystkich krawędziach poziomych. Dno wykopu jest zadawane globalnie i zawsze jest poziomą powierzchnią.

AKWEN:

Zbiorniki wodne rysowane są dowolnymi kształtami z zadaną modyfikacją terenu obszarem lub punktem. Powstałe akwenty lub oczka wodne można modyfikować, zadając im wysokości bezwzględne lub od istniejącego wokół terenu. Poziom lustra wody określane są wartością bezwzględną.

BASENY:

Baseny mogą być wprowadzane jako elementy wolno stojące o zadanej wysokości nad terenem lub zagłębione w terenie, otoczone ze wszystkich stron ścianami. Do biblioteki zostały dodane potrzebne akcesoria, takie jak drabinki.

ZESTAWIENIA:

Do projektu można wprowadzić zestawienie użytych roślin podzielone grupami i typami elementów. Kolejnym zestawieniem jest wykaz długości ogrodzeń z informacją o ilości słupków i schemacie wypełnienia.

